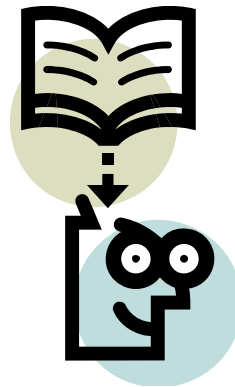


Camera di Commercio di Napoli
27 novembre 2008

Rendere conto per rendersi conto



Bilancio Sociale e dintorni

Dott.ssa Claudia Strasserra

Dialogo con gli stakeholders

L'azienda dialoga con gli stakeholders attraverso svariati strumenti.

Ci concentreremo su:

- Codici etici
 - Bilanci sociali
-

Dialogo: perché?

Perché l'azienda dialoga con gli stakeholders?

- Per comprenderne (e soddisfarne) le esigenze
 - Per fidelizzarli
 - Per migliorare la propria immagine e credibilità
 - Perché lo richiede la legge/il business
 - ... per capire meglio se stessa e per definire la propria identità
-

Parti interessate

- Dipendenti (e famiglie)
 - Soci
 - Investitori
 - Clienti
 - Fornitori
 - Comunità locale
 - Ambiente
 - Generazioni future
-

I codici di condotta

Sono l'espressione della mission e della cultura dell'impresa, l'immagine che l'impresa proietta di sé, sia all'interno che all'esterno.

Codificano non tanto ciò che l'impresa già faceva in precedenza, ma come d'ora in poi intende farlo.

I codici di condotta

Si concretizzano in un documento disponibile non solo per i dipendenti, ma per tutti quegli stakeholders esterni (clienti, fornitori...) che operano a stretto contatto con l'impresa.

I codici di condotta

Si tratta di vere e proprie leggi interne, “carte dei diritti e dei doveri” (moralì) che ognuno nell’impresa è tenuto ad osservare e a fare osservare e attraverso le quali l’impresa chiarisce le proprie responsabilità etiche e sociali verso i vari stakeholders interni ed esterni.

Bilancio sociale

Requisiti:

- **Volontarietà**
- **Rendiconto** degli impegni dei risultati e degli effetti sociali prodotti
- Individuazione e costruzione di un **dialogo con i portatori di interesse**

Figura 1.2 I requisiti del processo di rendicontazione sociale



Modelli di riferimento

- **GBS** (Gruppo di Studio per il Bilancio Sociale, 1998)
 - **GRI** (Global Reporting Initiative, 1997) UNEP (Programma delle Nazioni Unite per l'Ambiente) e CERES (ONG USA – Coalizione per le Economie Ambientalmente Responsabili).
 - **Accountability 1000** (AA 1000) ISEA (Institute of Social and Ethical Accountability)
-

Gruppo di studio sorto nel 1998 cui partecipano Professori di numerose Università italiane e rappresentanti di società di revisione contabile e consulenza. Oggi “Associazione Nazionale per la ricerca scientifica sul bilancio sociale”

<http://www.gruppobilanciosociale.org>

3 sezioni (GBS)

- **Identità aziendale** (assetto istituzionale, missione, valori, strategia)
 - **Produzione e distribuzione di valore aggiunto** (effetto economico su stakeholders)
 - **Relazione sociale** (risultati ottenuti in relazione agli impegni + effetti su stakeholders)
-

Contenuti principali

Per ogni categoria di stakeholder:

- Linee politiche e risultati
 - Processo di rilevazione (aspettative e grado di soddisfazione)
 - Informazione e comunicazione
 - Contenzioso e litigiosità
-

Contenuti specifici

Stakeholder: personale

- Composizione
 - Organizzazione del lavoro
 - Turnover
 - Attività sociali
 - Politica delle assunzioni
 - Politica di pari opportunità
 - Formazione e valorizzazione
 - Sistema di remunerazione ed incentivazione
 - Attività sanitaria e sicurezza sul lavoro
 - Relazioni con sindacati
-

Iniziativa lanciata nel 1997 dalla ONG CERES (Coalizione per le Economie Ambientalmente Responsabili) e da UNEP - Programma Nazioni Unite per l'Ambiente. La I edizione Linee Guida (2000) è stata rivista nel 2002. Supplemento settoriale per PA nel 2005.

<http://www.globalreporting.org>

Struttura

Le Linee Guida GRI organizzano il “Reporting di Sostenibilità” secondo la “triple bottom line”:

- Prestazioni economiche
 - Prestazioni ambientali
 - Prestazioni sociali
-

Flessibilità

Utilizzo “flessibile” delle Linee Guida

E' possibile ispirarsi, prendere spunto, rifarsi ad alcuni indicatori (**approccio informale**), oppure, per le organizzazioni già avanti, è possibile redigere un **report “secondo le Linee Guida”** (totale aderenza al set di condizioni necessarie)

Contenuti

- **Visione e strategia:** descrizione della strategia dell'organizzazione che effettua il reporting, inclusa una dichiarazione del Vertice
 - **Profilo:** overview della struttura dell'organizzazione e delle sue attività e ampiezza del report
 - **Struttura di governo e sistema di management**
 - **Tavola dei contenuti GRI**
 - **Indicatori di performance**
-

Coinvolgimento stakeholder

- Dalla informazione alla comunicazione al coinvolgimento: un processo continuo di valorizzazione del dialogo con gli stakeholder
 - La nuova SA 8000 enfatizza il concetto di coinvolgimento
 - Standard AA 1000 sullo stakeholder engagement
-

I vantaggi del dialogo

- Più nitida e completa definizione della propria identità
 - Maggior consapevolezza dei propri punti di forza e di debolezza
 - Maggior sostenibilità (specie nei periodi difficili)
 - Agevolazioni pubbliche: es. INAIL
-

Un contesto favorevole

L'esempio dell'INAIL dovrebbe essere colto da altre P.A:

l'impegno delle aziende deve essere incoraggiato e premiato con strumenti nuovi e mirati.
