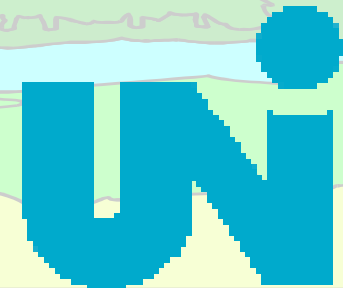
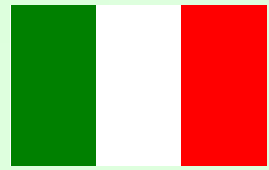


Le attività UNI
ed ISO in tema di
RESPONSABILITA' SOCIALE

Stefano Sibilio





Ente Nazionale Italiano di Unificazione

Fondazione : 1921

Riconoscimento: Ente Normatore



Membro italiano



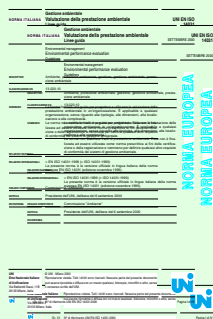
FINALITA':

elaborare, pubblicare e diffondere

NORME TECNICHE



NORMA TECNICA



“Documento prodotto mediante CONSENSO e APPROVATO DA UN ORGANISMO RICONOSCIUTO, che fornisce, per usi comuni e ripetuti, regole, linee guida o caratteristiche, relative a determinate attività o ai loro risultati, al fine di ottenere il miglior ordine in un determinato contesto.”

UNI CEI EN 45020:1998



Sviluppo Sostenibile

**“Il soddisfacimento dei
bisogni delle attuali
generazioni senza che sia
compromessa la capacità delle
generazioni future di
soddisfare i propri”**

(Rapporto Brundtland)



Responsabilità Sociale

“L'integrazione volontaria delle problematiche sociali ed ecologiche nelle operazioni commerciali e nei rapporti delle imprese con le parti interessate”



Libro Verde Comm. Europea



Essere socialmente responsabili:

Qualità

Codice civile	Sistemi di Gestione	Marchi Volontari	Soddisfazione cliente	Altro
“Regola dell’arte” Prodotto difettoso	ISO 9001	Key-mark 	UNI 11098	...

Ambiente

Legislazione	Sistemi Gestione	Etichettatura
codice ambiente	ISO 14001 - EMAS	Ecolabel 



Sicurezza

Legislazione	Norme tecniche	Sist. Gestione
D. Lgs. 626	Ergonomia, Sicurezza, DPI, ecc.	UNI - INAIL





Responsabilità Sociale?



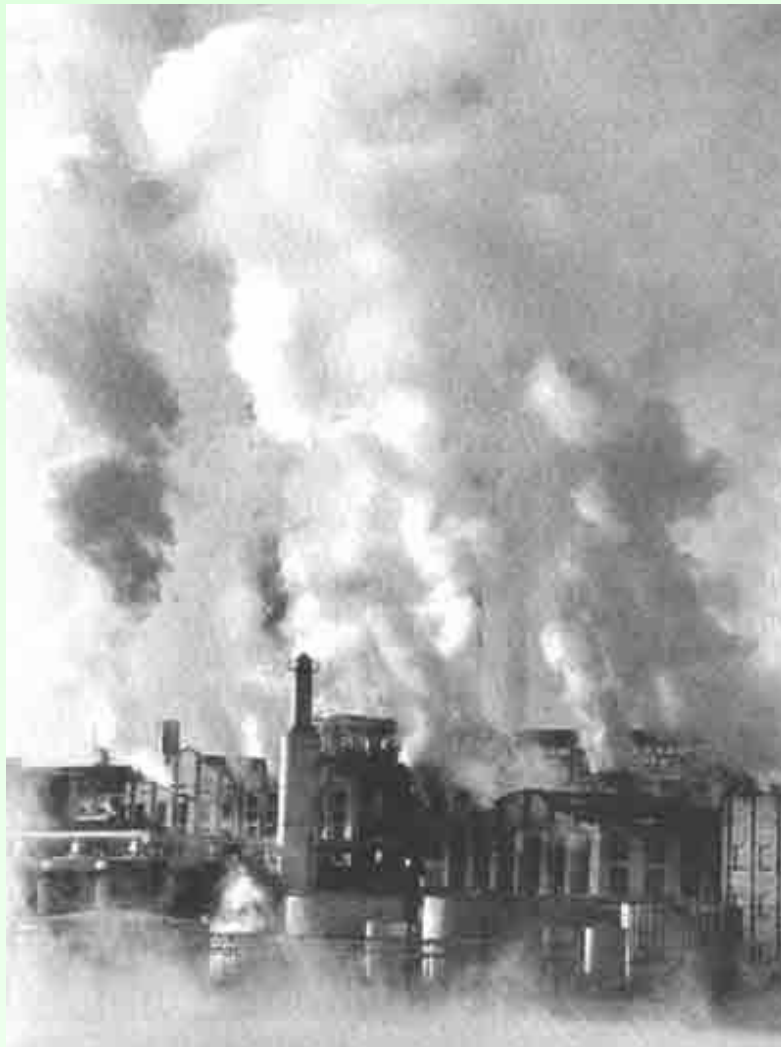


Responsabilità Sociale?



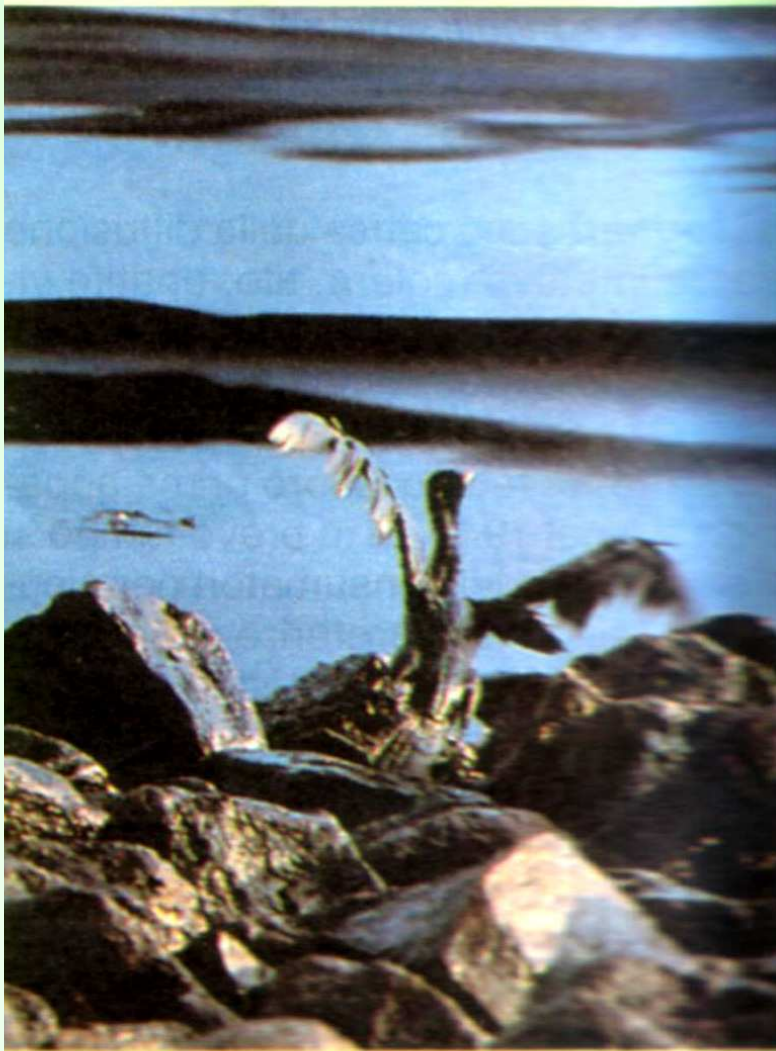


Responsabilità Sociale?





Responsabilità Sociale?





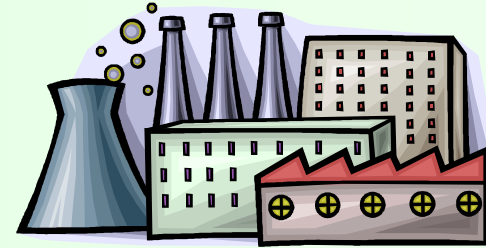
Responsabilità Sociale?



RSO: LE PARTI INTERESSATE



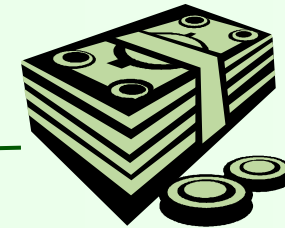
**Ministeri e
Pubblica Amministrazione**



Imprenditoria



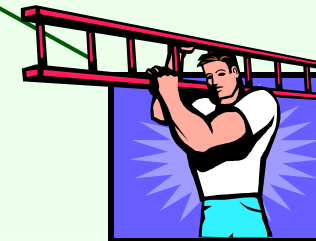
Università



Finanza



**Società civile, ONG,
consumatori**



Lavoratori



ISO/TMB e WG SR

**ISO/Technical
Management Board**

**Working Group SOCIAL
RESPONSIBILITY**

**Management
Systems Standards**

ISO/TC 207
Environmental
Management

SC1

SC2

SC3

ISO/TC 176
Quality Management and
Quality Assurance

SC1

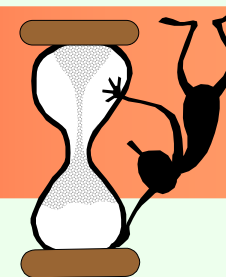
SC2

SC3





TAPPE



Giugno 2004

Presentato a Stoccolma il primo "Working Report" ISO on Social Responsibility

Gennaio 2005

Approvata la "New Work Item Proposal" per la messa allo studio della norma ISO



Marzo 2005

Costituito il Working Group ISO "SR", coordinato da Brasile e Svezia, con l'obiettivo di elaborare la "guidance" entro il 2008



Settembre 2005

Definite le "Design Specification" per la redazione della guidance

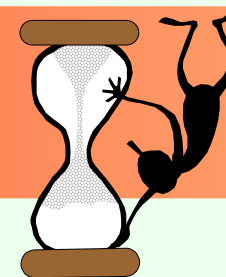
Marzo 2006

Redatto il primo Working Draft ISO/WD 26000





WG"SR"



Riunioni del WG

- Salvador, Bahia, BRAZIL 03-2005
- Bangkok THAILAND 09-2005
- Lisbon PORTUGAL 05-2006



Partecipanti

Circa 300 esperti provenienti da 53 Paesi e più di 30 organizzazioni internazionali, suddivisi nelle seguenti 6 categorie di "stakeholder":

- Labour
- Industry
- Consumer
- Government
- NGO
- Others



Siti INTERNET

UNI: www.uni.com

ISO: www.iso.org





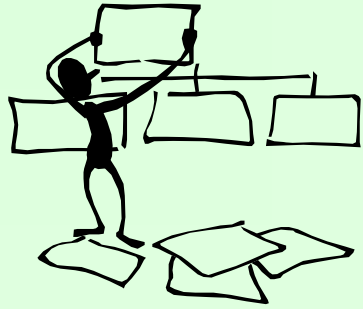
Ringrazia per l'attenzione

UNI

Stefano Sibilio

E-mail: stefano.sibilio@uni.com





Documenti di riferimento

PRINCIPALI RIFERIMENTI INTERNAZIONALI

- Convenzioni 29 e 111



- ✓ Lavoro forzato
- ✓ Discriminazione

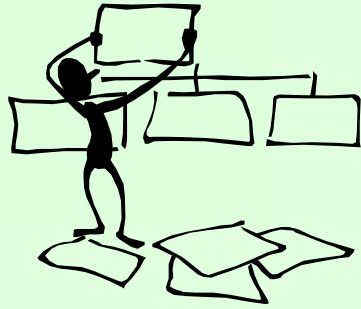
- ONU



PRINCIPALI RIFERIMENTI COMUNITARI

- Libro Verde UE (Num. 366 del 2001)
- Linee guida OCSE per le multinazionali





Altri riferimenti

STRUMENTI DI COMUNICAZIONE PIU' DIFFUSI NEL MONDO

- SA 8000 – Social Accountability
- AA1000



- GRI



PROGETTI NAZIONALI PIU' NOTI

- Ministero del Lavoro e delle Politiche Sociali
- Gruppo Bilancio Sociale - GBS
- Università di Castellanza

